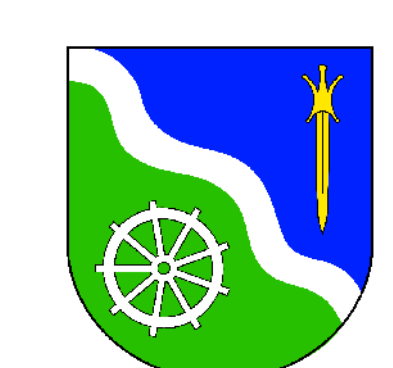
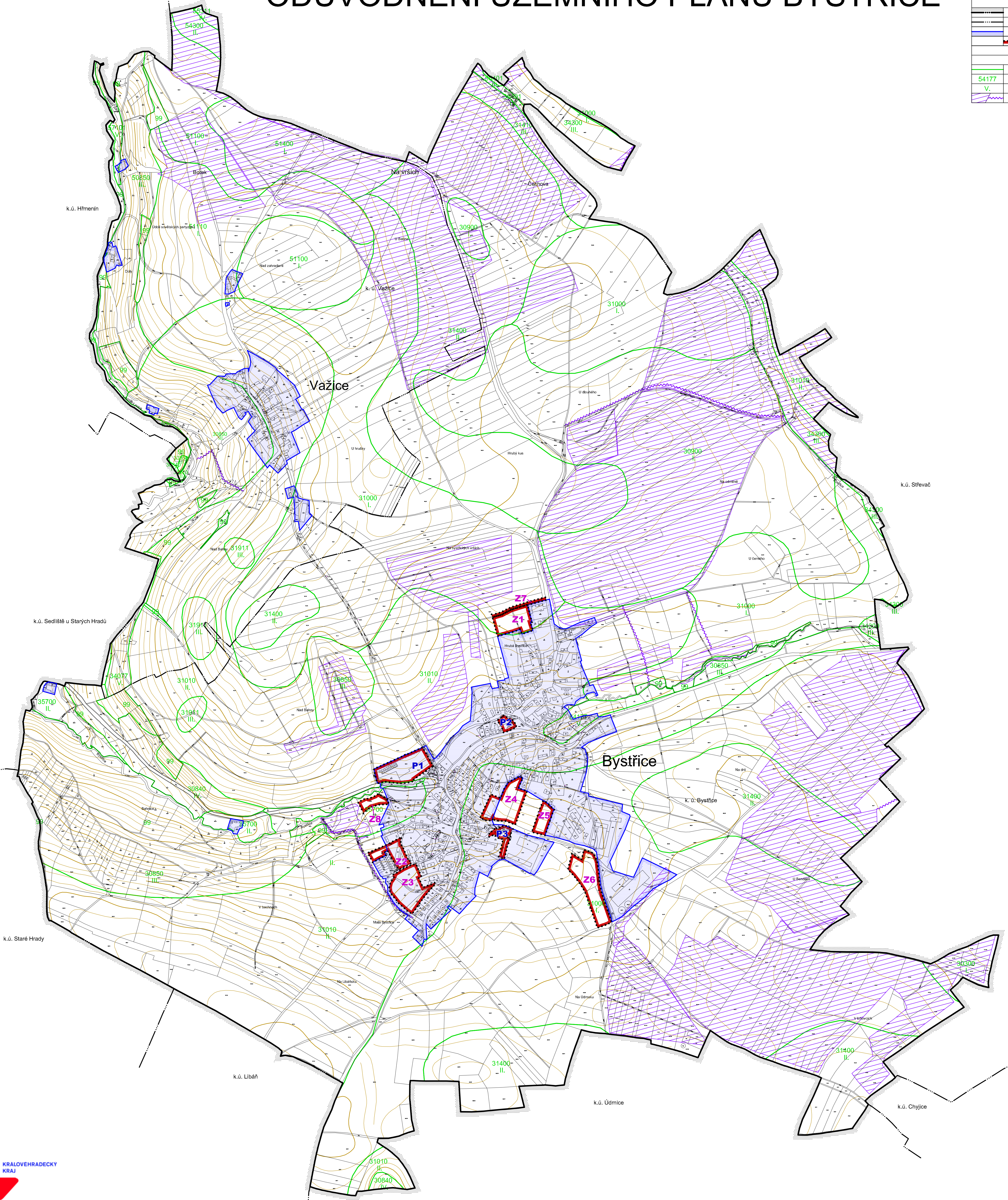


ODŮVODNĚNÍ ÚZEMNÍHO PLÁNU BYSTŘICE

LEGENDA:

STAV PLOCHY STABILIZOVANÉ	NÁVRH PLOCHY ZMĚN	ÚZEMNÍ REZERVA - R	HRANICE ÚZEMNÍCH JEDNOTEK A PLOCH
			Hranice řešeného území
			Hranice katastrálního území
			Hranice zastavěného území k 12. 10. 2015
			Hranice zastavěných ploch (Z) a ploch přestavby (P)
ZEMĚDĚLSKÝ PŮDNÍ FOND			
			Hranice BPEJ
54177			Kód BPEJ
V.			Třída ochrany BPEJ
			Investice do půdy (meliorace) / hlavní odvodňovací zařízení



ODŮVODNĚNÍ ÚZEMNÍHO PLÁNU BYSTŘICE
 VÝKRES PŘEDPOKLÁDANÝCH ZÁBORŮ PŮDNÍHO FONDU 3
 Projektant:
 REGIO, projektový ateliér s.r.o. **REGIO**
 PROJEKTOVÝ ATELIÉR
 HRADEC KRÁLOVÉ
 Autorský kolektiv: Ing. arch. Jana Šejvlíková, Ing. Zlata Macháčová, RNDr. Lukáš Zemánek, Ph.D.
 Jan Harčarik, Pavel Kupka, Lucie Hostáková, Ing. Zuzana Baladová
 Objednatel: Obec Bystřice Návrh: Listopad 2015
 Měřítko: 1 : 5 000 Vydání ÚP: